

ReidyCAD Workbench PRO



Installationsanleitung

Dauer: ca. 2–3 Minuten

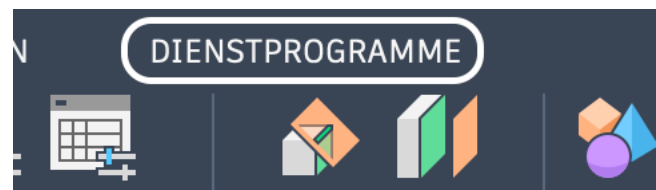
Voraussetzung: Autodesk Fusion installiert

1. Entpacke den ZIP-Ordner vollständig.

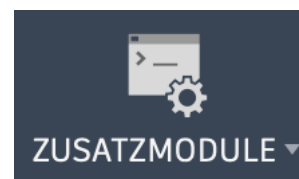
Wichtig: Der entpackte Ordner darf **nicht mehr** gezippt sein.



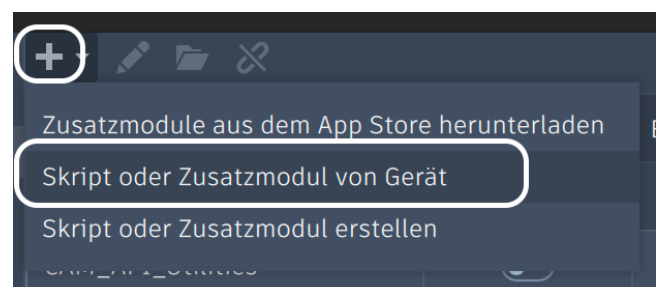
2. Starte Autodesk Fusion und wechsle in den Bereich **DIENSTPROGRAMME**.



3. Klicke auf das **Logo** der **Zusatzmodule**.

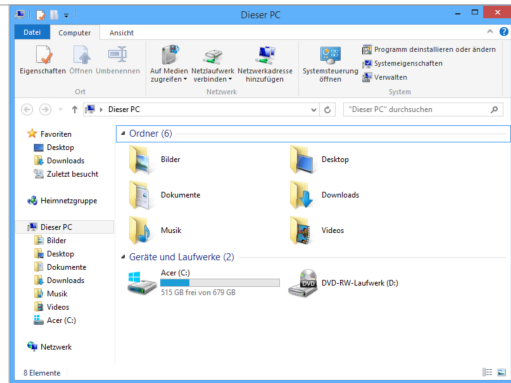


4. Klicke auf das „+“ und anschliessend auf **„Skript oder Zusatzmodul von Gerät“**.



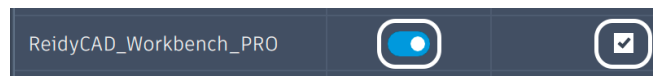
5. Dein Explorer oder Finder öffnet sich.
Navigiere nun zum entpackten **ReidyCAD Workbench-Ordner**.

Wichtig:
„ReidyCAD_Workbench_PRO“ (nicht den ZIP-Ordner!).



6. Das Zusatzmodul erscheint nun in der Liste.

Aktiviere das Add-in über den Schieberegler (blau).

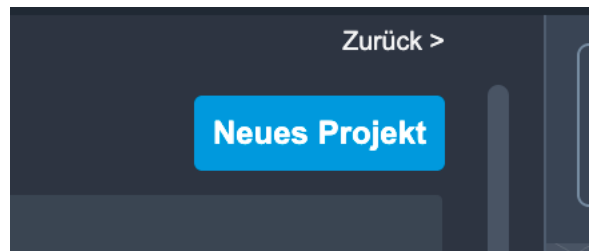


Setze zusätzlich das Häkchen, damit es automatisch beim Start von Fusion geladen wird.

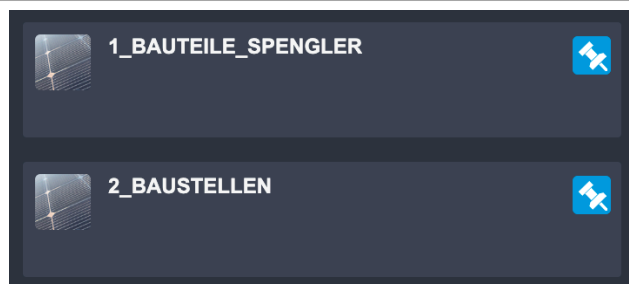
7. Erstelle **zwei** neue Projekte in Fusion.

Wichtig: Die Projektnamen müssen exakt so geschrieben werden:

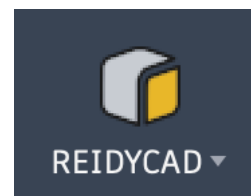
- 1_BAUTEILE_SPENGLER
- 2_BAUSTELLEN



8. Am Schluss sollten die beiden Projekte so erstellt sein.



9. Erfolg:
Wenn alles korrekt installiert ist, erscheint im Volumenkörper-Bereich das Menü „ReidyCAD“.



Fehlerhilfe

Problem?

- Add-in erscheint nicht:
- Fusion neu starten
- prüfen, ob Ordner korrekt ausgewählt wurde (nicht Zip-Ordner)